

AVENTURES VÉGÉTALES, DE L'INSOUCIANCE À LA LIBERTÉ ENCADRÉE

Exposition prolongée jusqu'au 30 août 2020
Château de La Roche-Guyon, Val d'Oise

2020 VOYAGE ET
COMMERCE
DES PLANTES

Parce que l'histoire du Château de La Roche-Guyon est liée depuis le siècle des Lumières à celle de l'art des jardins et de l'expérimentation botanique, l'établissement public en charge de la conservation et de l'animation du Château présente du 7 mars jusqu'au 30 août 2020, **AVENTURES VÉGÉTALES, DE L'INSOUCIANCE À LA LIBERTÉ ENCADRÉE**, une exposition sur le monde végétal et la complexité de ses relations, fusionnelles et conflictuelles, avec l'être humain.

Son commissaire, Yves-Marie Allain, ancien directeur du service des cultures du Muséum national d'histoire naturelle, ingénieur horticole et paysagiste, entend nous faire prendre conscience que « le monde végétal, par sa diversité biologique, par sa présence quasi constante sur les terres émergées mais également dans le milieu aquatique et marin, est l'une des sources majeures de la vie de la faune, et par voie de conséquence de l'homme ». Un catalogue accompagne cette exposition ainsi que des visites guidées et un livret-jeu, destiné aux enfants et aux adultes.

Le domaine de La Roche-Guyon et son histoire millénaire sont le terreau d'une programmation culturelle faisant dialoguer les époques, les connaissances scientifiques, la création et les émotions artistiques. Cette exposition s'inscrit dans une Saison thématique intitulée **VOYAGE ET COMMERCE DES PLANTES**, au cours de laquelle ces dernières sont mises à l'honneur et au cœur de la programmation culturelle du château.

Une histoire passionnante, passionnelle et fragile

L'exposition présente l'histoire du végétal avec une double approche, celle de sa libre aventure temporelle et spatiale et celle, beaucoup plus récente, de son inféodation totale ou partielle à l'homme. Présentée dans l'enfilade des salons, l'exposition aborde les sujets suivants : l'aventure végétale à l'échelle du temps géologique, la domestication des plantes utiles à l'homme, le nouveau regard porté sur le monde végétal à partir de la Renaissance italienne avec la création des premiers jardins botaniques, les techniques mises en œuvre pour le transport des plantes vivantes (du XVII^e siècle jusqu'aux années 1960), la constitution des collections végétales et la spécialisation culturelle des empires coloniaux à compter du milieu du XIX^e siècle, l'époque contemporaine et sa nouvelle vision du monde vivant. Par ailleurs, compte tenu de la présence au Château de La Roche-Guyon de deux papiers peints chinois (XVIII^e siècle) représentant la flore chinoise et son commerce, l'exposition évoque de façon plus spécifique la connaissance et la perception de celle-ci par les Européens des XVII^e et XIX^e siècles.

L'exposition réunit environ soixante-dix prêts (fossiles, herbiers, livres, gravures, objets, photographies) issus en particulier des collections du Muséum national d'histoire naturelle, Collections Géosciences - Sorbonne Université, du Musée François Tillequin - collections de Matière médicale de la faculté de pharmacie de Paris (Université Paris-Descartes), du Service Historique de la Défense, Direction des patrimoines, de la mémoire et des archives, du Jardin des plantes de Nantes et du Musée de la marine en bois du Brivet.

Le Château de La Roche-Guyon : à l'avant-poste de l'exploration du végétal depuis le siècle des Lumières

Au XVIII^e siècle, la duchesse d'Enville a développé de manière très importante ses jardins : il en reste aujourd'hui un Potager-fruitier de près de quatre hectares labellisé « Jardin remarquable », et un Jardin anglais d'environ onze hectares imaginé en partie par le peintre paysagiste Hubert Robert. Ces deux jardins ont été pour la duchesse d'Enville l'occasion de correspondances et d'échanges botaniques.

Par ailleurs, deux papiers peints chinois datant de la même époque ornent des pièces du château. L'un, décoratif, figure principalement des végétaux, des fleurs, des fruits et l'autre, narratif, représente la culture, la cueillette et le commerce du thé en Chine à cette époque. Aujourd'hui, le Potager-fruitier est un lieu de transmission de valeurs, de savoirs et de compétences qui conjugue patrimoine et écologie. Le Jardin anglais, ouvert également à la visite mais de manière exceptionnelle, fait l'objet d'un projet de conservation.

Informations pratiques

CHÂTEAU 
LA ROCHE-GUYON
HISTOIRE ET CRÉATION

1, rue de l'Audience
95780 La Roche-Guyon
01 34 79 74 42

www.chateaudelarocheGuyon.fr

Suivez son actualité sur [Facebook](#) et

[Instagram](#)

Ouverture du château

Du lundi au vendredi de 10h à 18h et les weekend et jours fériés de 10h à 19h (dernier billet vendu une heure avant la fermeture)

Tarifs d'entrée

Tarif plein : 7,80€

Pour connaître les dates des visites guidées rendez-vous sur notre site internet www.chateaudelarocheGuyon.fr.

Contact presse

Amand Berteigne

Amand Berteigne & Co

01 42 23 09 18 / 06 84 28 80 65

amand.berteigne@orange.fr

Visuels libres de droits



1



2



3



4



5



6



7



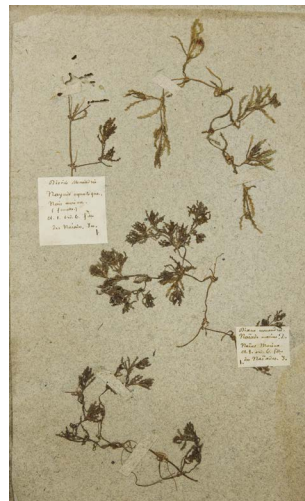
8



9



10



11



12

- 1_ Fossile de *Pecopteris* sp., « Collections Géosciences - Sorbonne Université » © Pauline Fouché
- 2_ *L'aurore*, corvette dite d'agrément, maquette réalisée par Gérard Fouassier construite au Havre en 1766, talonne à Brest en 1775, Collection du Musée de la marine en bois du Brivet © Pauline Fouché
- 3_ Caisse de transport des plantes pour succulentes, première moitié du XXe siècle, Collection particulière © Pauline Fouché
- 4_ Poires et pommes, fruits moulés en plâtre, Collection Jardin des plantes de Nantes © Pauline Fouché
- 5_ Sac de fèves de cacaoyer torréfiées, jute & fèves de *Theobroma cacao*, Musée François Tillequin - collections de Matière médicale de la faculté de pharmacie de Paris (Université Paris-Descartes) © Pauline Fouché
- 6_ Graine fossilisée, « Collections Géosciences - Sorbonne Université » © Pauline Fouché
- 7_ Brique de thé (*Camellia sinensis*), Musée François Tillequin - collections de Matière médicale de la faculté de pharmacie de Paris (Université Paris-Descartes) © Pauline Fouché
- 8_ Élèves de l'Institut national d'agronomie coloniale (INAC) et leur professeur dans les serres au Jardin colonial, Nogent-sur-Marne, plaque de verre © Cirad
- 9_ Catalogues de pépinières orléanaises, début XXe siècle, Collection particulière © Pauline Fouché
- 10_ Index seminum, 1971, ville de Nantes, Collection Jardin des plantes de Nantes © Pauline Fouché
- 11_ Planche d'herbier, feuilles et papier, Collection Jardin des plantes de Nantes © Pauline Fouché
- 12_ Huile de palme (de pulpe de fruit), verre et huile, Musée François Tillequin - collections de Matière médicale de la faculté de pharmacie de Paris (Université Paris-Descartes) © Pauline Fouché